

1



2



3



4

Gerbad

1909 - Spa Metal

1-Spa Metal (pur+)

3m - Best. nr.: 1576 1909 - EAN: 3475710337550

2-Palazzo Grey (pur+)

3m - Best. nr.: 1576 1912 - EAN: 3475710337581

3-Broadway Grey (pur+)

3m - Best. nr.: 1576 1911 - EAN: 3475710337574

4-Eden Light Grey (pur+)

3m - Best. nr.: 1576 1474 - EAN: 3475710238239

5-Mosaic Panda (pur+)

3m - Best. nr.: 1576 0824 - EAN : 3475710178306

6-Arty Grey (pure+)

3m - Best. nr.: 1576 1758 - EAN: 3475710316005

7-Scala Grey (pur+)

3m - Best. nr.: 1576 1908 - 3475710337543

8-Damier Black & White (pur+)

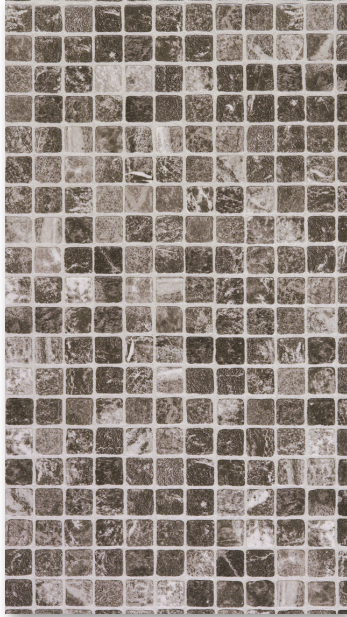
3m - Best. nr.: 1576 0015 - EAN: 3475710178276

9-Yoda Black (pur+)

3m - Best. nr.: 1576 1177 - EAN: 3475710206092

10-Actarus Black (pur+)

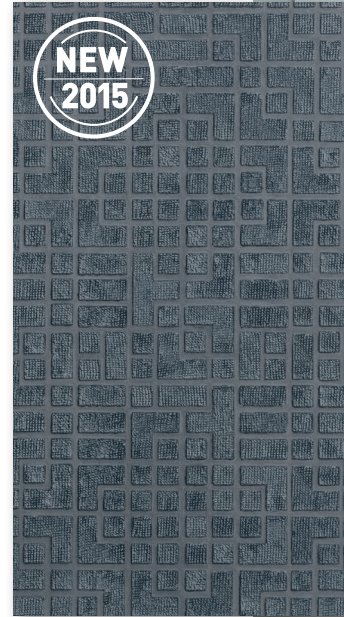
3m - Best. nr.: 1576 1088 - EAN: 3475710194092



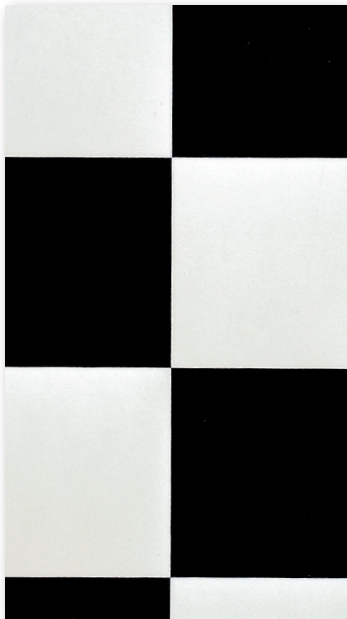
5



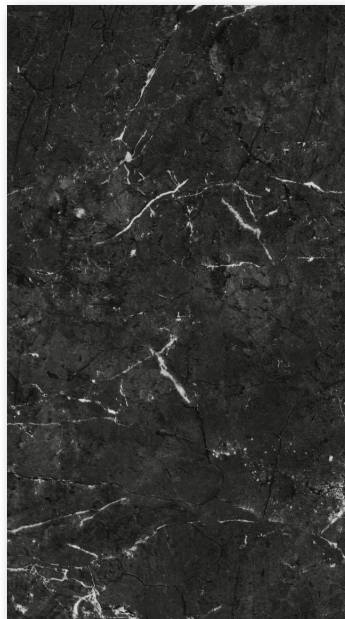
6



7



8



9



10



1908 - Scala Grey

1-Fado Grey (pur+)

3m - Best. nr.: 1576 1910 - EAN:3475710337567

2-Jazz Grey (pure+)

3m - Best. nr.: 1576 1759 - EAN: 3475710316012

3-Slate Dark Grey (pure+)

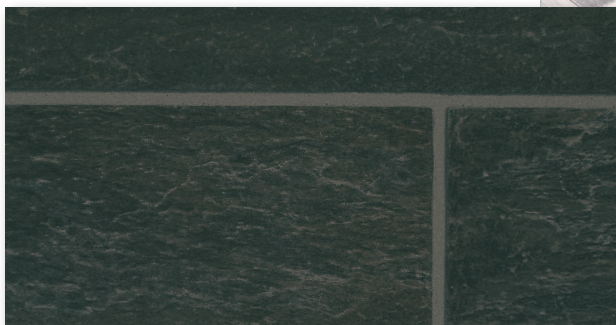
3m - Best. nr.: 1576 0442 - EAN: 3475710178320



1



2



3



1910 - Fado Grey

TEKNISKE EGENSKAPER

Total tykkelse	EN 428	mm	2.25
Tykkelse slitesjikt	EN 429	mm	0.70
Vekt	EN 430	g/m ²	2815
Bredde	EN 426	m	3
Lengde	EN 426	m	20
Overflatebehandling	-	-	PUR+
Europaklasse	EN 685	klasse	34 - 43
Brannklassifisering	EN 13501-1	klasse	B _{f1} -s1
Slitasjegruppe	EN 649	gruppe	T
Trinnlydsreduksjon	EN ISO 717/2	dB	≤ 5
Kjemikaliebestandighet	EN 423	-	OK
Friksjon, våt	DIN 51 130	klasse	R10
Dimensjonsstabilitet	EN 434	%	0.40
Inntrykksfasthet	EN 433	mm	≥ 0.10
Varmemotstand	EN 12 524	W/(m.k)	0.25
Fargebestandighet	EN 20 105-B02	skala	≥ 6

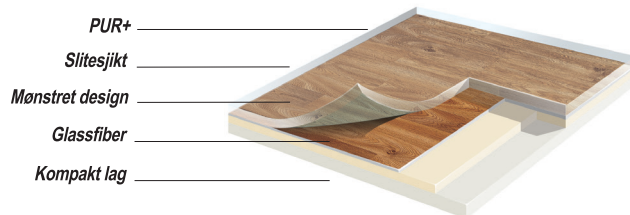
CE MARKING



EN 14041



Bruksområder

GERDAD
VÅTROMSBELEGG MED
SPREKE DESIGN

Meget slitesterk

Vanntett, oppfyller alle krav til våtrom

Bredde på 3 meter gir minimalt
med skjøter

Spennende mønstre

Trendy farger

Et rimeligere og godt alternativ til flis

Et hygienisk våtromsgulv

BRUKSOMRÅDER:

Våtrom, kjøkken, gang, kontorer,
butikker og andre rom med høy slitasje

LEGGING

Gerbad er et belegget til alle rom i bolig og til våtrom.

Gerbad oppfyller også alle slitasjekrav til offentlig miljø som kontor og butikk.

For montering i våtrom bør dette utføres av profesjonelle håndverkere. Se egen leggeanvisning for våtrom.

For montering i andre rom i boligen.

Se egen leggeanvisning for tørre rom.

Oppbevar belegget i romtemperatur i minst ett døgn før du begynner å legge. Gulvarmen skal være avslått et døgn før legging.

Gulvarme må ikke gi høyere temperatur enn 28 °C.

Temperaturen i rommet skal være minst + 18 °C.

Sørg for at underlaget er rent, tørt, plant og tilstrekkelig trykkfast, slik at skader ikke oppstår.

Komplett leggeanvisning er tilgjengelig på: gerflor.no

RENHOLD OG VEDLIKEHOLD

Daglig renhold utføres med tørr eller fuktig mopp.

Bruk nøytralt renholds middel. Tørk alltid opp oppløst smuss.

La aldri våte gjenstander ligge på gulvet over tid og vær nøye med og tørke av gulvet umiddelbart etter dusjing.

Blir vann eller våte gjenstander liggende på gulvet over tid vil dette kunne gi lyse skjolder. Lyse skjolder vil forsvinne etter noe tid.

Trykkfarge fra plastposer, beisede møbelben, gummihjul, asfalt og farge fra gulvløpere kan gi missfarge. Bruk filtknotter under møbelben for å unngå riper og glansforskjeller.

Fjern løs smuss som sand og grove partikler fra gulvet slik at de ikke lager riper.

Komplett renholdsanvisning er tilgjengelig på: gerflor.no

HELSE

- Formaldehyd-fri
- Ingen tungmetaller
- Fri for løsemiddel
- Ingen skadelige mykgjørere
- Lave VOC emisjoner

MILJØ

- 100 % gjenvinnbar
- ISO 14001