



SILICONE WHITE FOR LIFE

TEKNISK DATABLAD

Version: 2016-05-31

PRODUKTBESKRIVELSE

Spesialsilikon for våtrom eller andre rom hvor det stilles krav til muggresistente og motstandsdyktige tetninger. Massen herder under påvirkning av fuktighet til en fast og elastisk silikongummi. Hurtigherdende og elastisk, med meget god UV-bestandighet. God bestandighet mot vanlige rengjøringsmidler. Silikonfugemasse av såkalt acetoksytype.

BRUKSOMRÅDE

Tetting mellom benkeplater, vaskevannsfat, dusjer, badekar og andre typer tettinger hvor det er behov for muggbestandige tettinger. Produktet har spesielt gode heftegenskaper på materialer som fliser, porselen, glass, emaljerte og glaserte overflater, rustfritt stål, eloksert aluminium, polyester, akryl, osv. Tetting og fugging av glasspartier Tåler bevegelser opptil 20 % av fugebredden. OBS! Må ikke brukes til å tette akvarier. Begrenset vedheft på underlag av betong. Må ikke brukes til tetting mot overflater av naturstein (f.eks. marmor, granitt, skifer), kobber, galvanisert stål eller bly. Fester ikke på overflater av fet plast, som f.eks. PP, PE, PTFE/Teflon, eller voksede overflater. Ikke overmalbar (bruk Bostik MS/SMP-fugemasse eller akryltettemasser).

ARBEIDSBESKRIVELSE

Fugeoverflater og verktøy skal være rene og tørre. Skjær av patronspissen (i 45 graders vinkel) til passende størrelse (avhengig av underlaget som skal tettes). Påfør og tilpass fugen med fugepinne eller annet tilpasset verktøy, dyppet i såpevann. Tilpass fugen med hjelp av fingeren, dyppet i såpevann. Uherdet masse fjernes med white-spirit. Herdet masse fjernes mekanisk. Ved fugging hvor det er krav om bevegelsesopptak må det brukes Bostik Bunnfyllingslist. På den måten har fugemassen kun vedheft mot fugens sider og ikke mot bunnen av fugen. Velg en bredde på bunnfyllingslisten som er hensiktsmessig ut ifra fugens bredde. Fugebredden bør velges med hensyn til fugens forventede bevegelse. Fugebredden bestemmer hvor stor bevegelse fugemassen kan ta opp. Minste fugebredde er 6 mm (tåler bevegelser på opptil 1 mm) og største fugebredde er 25 mm (tåler bevegelser på opptil 5 mm). Fugebevegelsen krever at fugemassen påføres i tilstrekkelig tykkelse/fugedybde. En tommelfingerregel er at fugedybden som et minimum skal være halvparten av fugebredden. Hvis ikke dette er mulig, må det velges et alternativt Bostik-produkt med høyere bevegelsesopptak.

ARBEIDSBESKYTTELSE

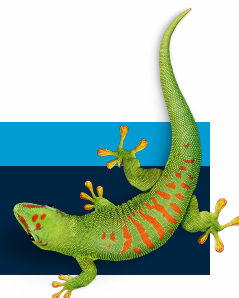
Silikonfugemasse av såkalt acetoksytype. Når produktet herder lukter det «eddik» i rommet. Det er derfor viktig å sørge for god ventilasjon under arbeidet. Se sikkerhetsdatabladet for mer informasjon.

KONTAKT OSS

TLF 69 19 06 00

info.no@bostik.com

Ansvarsfraskrivelse: De tekniske data vi henviser til også våre anvisninger og anbefalinger, er alle basert på et stort antall forsøk og på vår erfaring. De er egnet for å hjelpe forbrukeren til å finne den enkleste arbeidsmetoden og få best mulig resultat. Da forbrukerens arbeidsforhold ligger utenfor vår kontroll, kan vi ikke påta oss noe ansvar for de resultat som oppnås ved bruk av produktet.



PRODUKTBESKRIVELSE

Egenskaper før påføring	
Materialtype	Silikongummi
Konsistens	Myk og smidig masse
Herdssystem	Acetoksy
Densitet	1,04 g/cm ³
Arbeidstemperatur	+5 °C til +35 °C
Egenskaper etter påføring	
Bearbeidbar	Ca. 5 min avhengig av temperatur og luftfuktighet.
Hardhet	Ca. 18° Shore A
Bevegelsesopptak	± 20 % av opprinnelig fugebredde.
Elastisitetsmodul	Ca. 0,40 MPa ved 100 % tøying
Temperaturbestandighet	-50 °C til +180 °C
Aldringsbestandighet	Veldig god mot UV-stråling og klimapåvirkning.
Overmalbar	Nei

KONTAKT OSS

TLF 042-19 50 00

info.se@bostik.com

