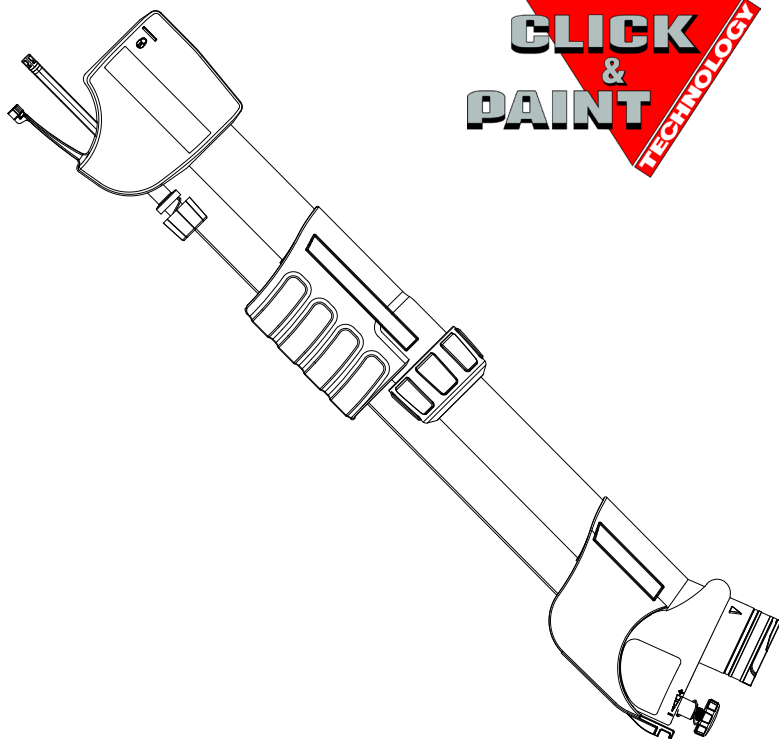


Oversættelse af den originale driftsvejledning

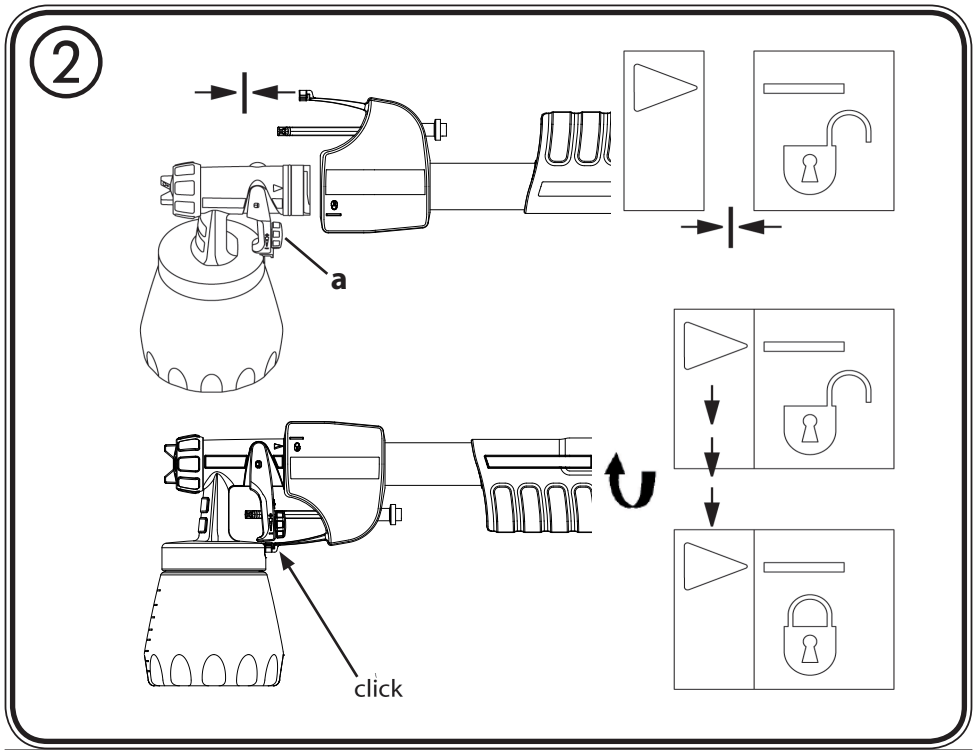
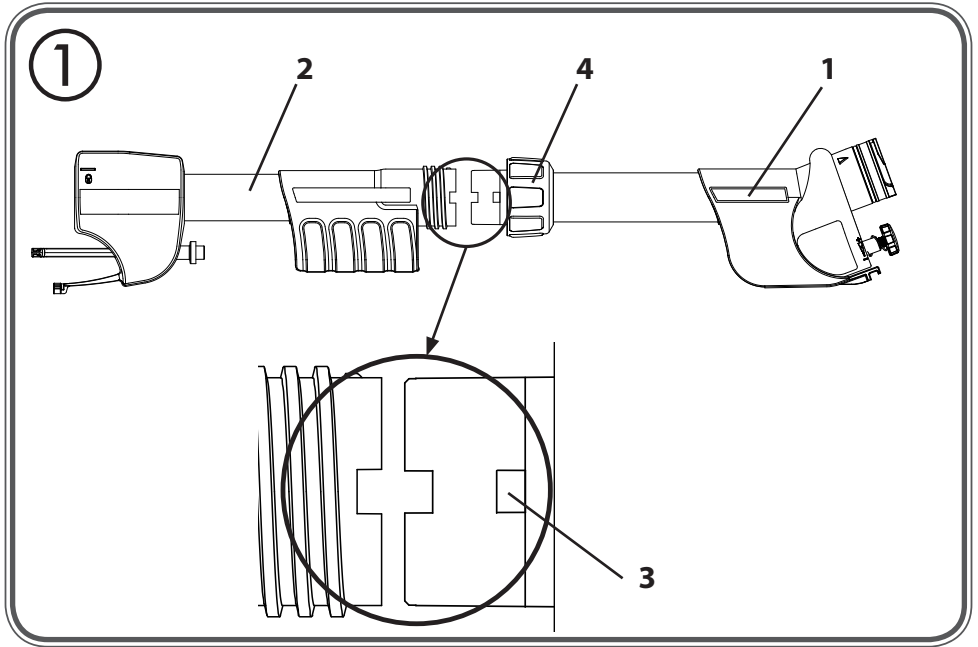


HVLP-forlængergræb

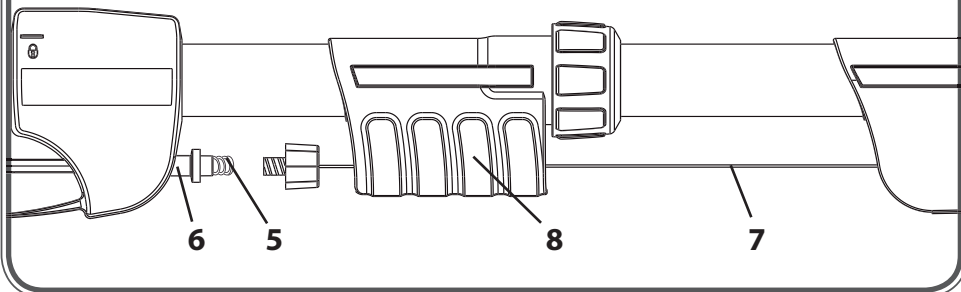
2 års
garanti

DK

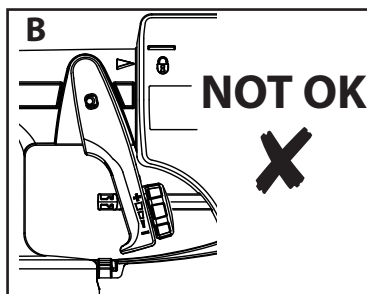
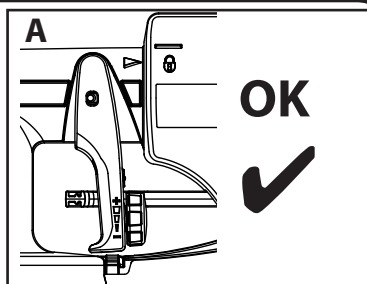
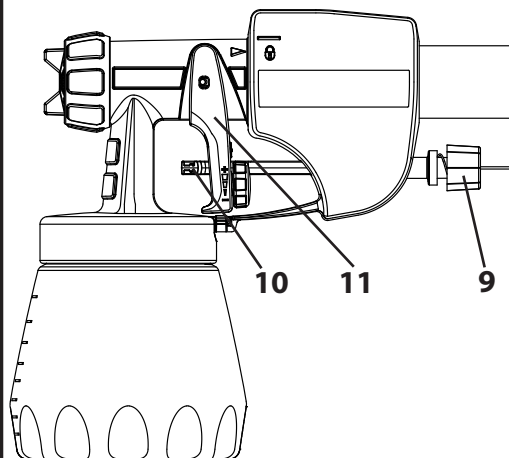


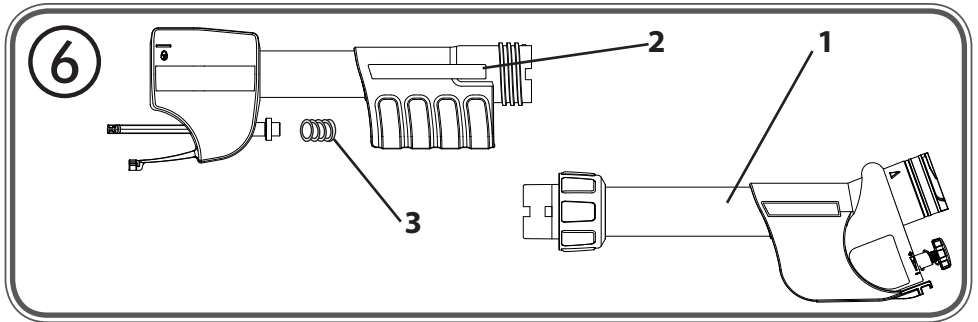
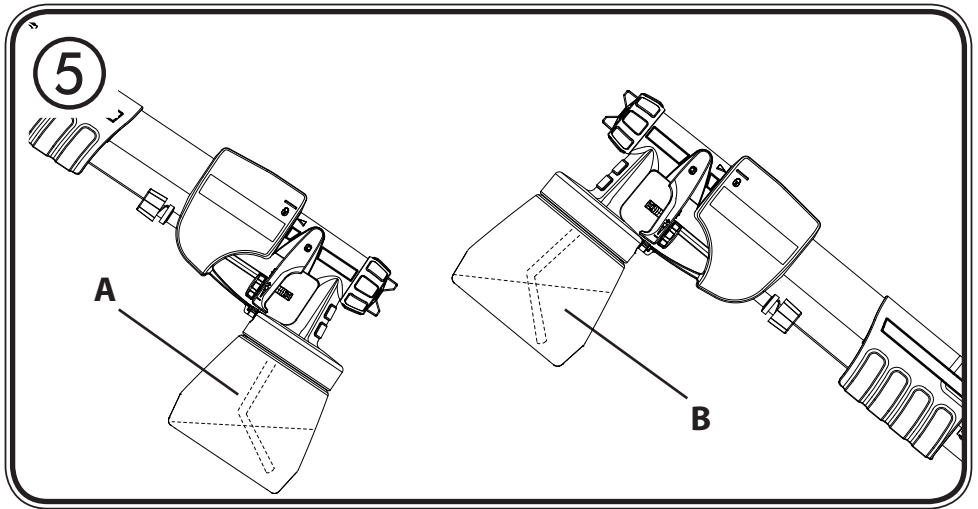


3



4









Brugsanvisning

Læs denne betjeningsvejledning, og gør dig fortrolig med basisapparatets betjeningsvejledning, inden du tager forlængergrebet i brug. For dette forlængergrab gælder basisapparatets sikkerhedsanvisninger.

Med dette forlængergrab lettes påføringen på lofter og genstande på jorden (f.eks. træterrasser o.l.) væsentligt.

Det kan anvendes sammen med alle Wagner HVLP-apparater med Click & Paint-teknologi.

Forklaring af de anvendte symboler

	Markerer sammen med ordet "OBS!" en muligvis skadelig situation. Hvis den ikke undgås kan produktet eller noget i dets omgivelser blive beskadiget.
	Angiver gode råd ved anvendelsen samt andre særligt nyttige henvisninger.
	Udløser og aftrækkerbøjle befinder sig i korrekt position
	Udløser og aftrækkerbøjle befinder sig i forkert position, da træksnoren er spændt for stærkt. Pistolen udløses utilsigtet!

Montage

1. Sæt den bageste del (1) i den forreste (2) på en sådan måde, at skralden (3) sidder i den tilsvarende udsparring. Fastgør begge dele med omløbermøtrikken (4). (Fig. 1)



For at lette montagen af pistolens forreste del skrues materialemængdereguleringen (Fig. 2, a) ind til anslag i aftrækkerbøjlen.

2. Forbind pistolens forreste del med forlængergrebet. (Fig. 2)
3. Sæt fjederen (5) ind i holder (6). (Fig. 3)
4. Før træksnoren (7) gennem holdegrebet (8), og sæt den fast i holderen (6). (Fig. 3)
5. Stram træksnoren med låseskruen (9), indtil udløseren (10) befinder sig kort før aftrækkerbøjlen (11). (Fig. 4 A)



OBS! Stram ikke låseskruen (9) for meget, således at aftrækkerbøjlen (11) ikke er spændt (fig. 4 B). En spændt aftrækkerbøjle fører til utilsigtet udløsning af pistolen, når der tændes for apparatet.

6. Forbind forlængergrebet med pistolgrebet.

Anvendelsestips

- Når der arbejdes på liggende objekter, skal sugerøret drejes fremad. (Fig. 5 A)
Når der arbejdes på genstande over hovedhøjde, skal sugerøret drejes bagud. (Fig.5 B)



OBS! Hold altid kun forlængerrebet i de dertil beregnede håndtag, når der er tændt for apparatet. Berøring af træksnoeren kan utilsigtet udløse pistolen.



Yderligere oplysninger om sprøjteteknik, regulering af materiale- og luftmængde samt generelle oplysninger findes i betjeningsvejledningen til basisapparatet.

Rengøring og foranstaltninger efter arbejdet

Farvepåføringsapparatet skal rengøres grundigt for at kunne fungere korrekt. Der kan ikke gøres krav gældende for skader, der skyldes manglende eller forkert rengøring.

- 1) Sluk maskinen, og træk stikket ud.
- 2) Tryk tappen (fig. 2 "klik") let ned. Tag den forreste del af pistolen af.
- 3) Fjern forlængerrebet fra pistolgrebet på samme måde.



OBS! Forlængerrebet er kun delvis modstandsdygtigt over for opløsningsmidler. Læg dem ikke i opløsningsmidler, men tør dem kun af.

- 4) Afmonter forlængerrebet, og tør det efter behov af med en klud, der er vædet i vand eller opløsningsmiddel.



Ved rengøring af pistolens forreste del følges anvisningerne i betjeningsvejledningen til basisapparatet.



For at lette monteringen af komponenterne skal der efter rengøring påføres rigelige mængder glidefedt (medfølger) på O-ringene på pistolens forreste del og på forlængerrebet.

Reservedelsliste (fig. 6)

Pos.	Betegnelse	Best.-nr.
1	Bageste del	2307 503
2	Forreste del	2307 505
3	Fjeder	0417 316
	Glidefedt	9892 550

Det nye CLICK&PAINT SYSTEM med mange forsatser og ekstra tilbehør giver dig det rette værktøj til alle opgaver.

Tilbehør (medfølger ikke)	
Betegnelse	Best.-nr.
HVLP-forlængergreb Til enklere påføring på lofter og liggende genstande	2307 678
Pistol "Brilliant" inkl. 600 ml beholder Optimeret dyse og lufttilførsel giver elegante lakeringsresultater	0417 932
Pistol "Perfect Spray 800" inkl. 800 ml beholder For hurtigt farveskift. Til mellemstore og større objekter og møbler.	0417 914
Pistol til små mængder inkl. 250 ml beholder Til filigrane genstande, detaljerede og kreative opgaver.	0417 918
Pistol "Perfect Spray 1400" inkl. 1.400 ml beholder Hurtig sprøjtemaling af større objekter som f.eks. træhuse, garageporte etc.	0417 917
Pistol med radiatordyse inkl. 600 ml beholder Til svært tilgængelige steder, f.eks. radiatorer, skabshjørner, nicher etc.	0417 915
WallPerfect-pistol inkl. 1.800 ml beholder Til påføring af indendørs væg- og loftmaling Vi anbefaler, at WallPerfect-sprøjtedysen ikke anvendes sammen med W 550, W560 og W610.	2301 734

Du kan finde yderligere oplysninger om WAGNERs sortiment til renoveringsarbejde på wagner-group.dk

Afhjælpning af fejl

Fejl	Årsag	Afhjælpning
Pistolen sprøjter, uden at aftrækket betjenes	Træksnoren spændt for stramt	Løsn låseskruen

Bortskaffelse



Apparatet og dets tilbehør skal af hensyn til miljøet afleveres på en genbrugsstation. Apparatet må ikke bortskaffes sammen med almindeligt husholdningsaffald. Beskyt miljøet og aflever derfor apparatet på den lokale genbrugsstation eller få yderligere oplysninger hos forhandleren.

Vigtig information vedrørende produktansvar!

På grund af et EU-direktiv, der trådte i kraft den 01.01.1990 hæfter producenten kun for sit produkt, når alle delene stammer fra producenten eller er godkendt af denne, eller hvis apparaterne er monteret korrekt og blevet anvendt korrekt. Ved anvendelse af ikke-originale eller ikke-godkendte reservedele kan garantien bortfalde helt eller delvist.

2 års garanti

Garantien gælder i 2 år regnet fra købsdatoen (kvittering). Den omfatter og er indskrænket til gratis afhjælpning af mangler, som beviseligt skyldes brug af ikke fejlfrie materialer under produktionen eller montagefejl eller der foretages en gratis udskiftning af de defekte dele. Brug og idriftsættelse eller montage og reparation på egen hånd, som ikke er beskrevet i vores brugsvejledning, udelukker en garanti. Sliddele er ligeledes ikke omfattet af garantien. Garantien dækker ikke erhvervmæssig brug. Vi forbeholder os udtrykkeligt at sikre garantien. Garantien bortfalder, når apparatet er blevet åbnet af andre personer end **WAGNER** service - personalet. Transportskader, vedligeholdelsesarbejde og fejl på grund af mangelfuld vedligeholdelse dækkes ikke af garantien. Dokumentation for køb af apparatet skal i forbindelse med garantikrav fremlægges i form af original faktura eller kvittering. Forsåvidt det er muligt indenfor lovens rammer udelukker vi ethvert ansvar for alle personskader, materielle skader eller følgeskader, især, når apparatet er blevet brugt til andre formål end dem, der er beskrevet i brugsvejledningen eller når apparatet ikke er blevet taget i brug i henhold til vores betjeningsvejledning eller når apparatet er blevet sat i stand eller repareret egenmægtigt gennem ikke tilsvarende kvalificeret personale. Reparation og vedligeholdelsesarbejde, som går ud over de skridt, der er beskrevet i denne brugsvejledning, forbeholder vi os til at gennemføre på fabrikken. Til reparation eller i tilfælde af garantikrav bedes du kontakte din forhandler.

D

J. Wagner GmbH
Otto-Lilienthal-Str. 18
D-88677 Markdorf
☎ Hotline 0180/1000 227
☎ +49/75 44/505-169

WAGNER

CZ

M.A.T Ltd.
Na Roudne 176
301 62 Plzen

☎ +420 376 709 205 ☎ +420 376 709 263

WAGNER

B

Wagner Spraytech Belgique
Veilinglaan 58
1861 Meise-Wolvertem

☎ +32/2/2 69 46 75 ☎ +32/2/2 69 78 45

WAGNER

E

J. Wagner Spraytech Ibérica S.A.
Ctra. N-340, Km 1245,4
08750 Molins de Rei (Barcelona)

☎ +34/93/6 80 00 28 ☎ +34/93/6 68 01 56

WAGNER

F

Wagner France S.a.r.l.
Parc de Gutenberg - Bâtiment F8
8 voie la Cardon
91127 Palaiseau Cedex

☎ 0 825 011 111 ☎ 0169 81 72 57

WAGNER

SLO

Adresa servisa:
GMA Elektromehanika d.o.o.
Cesta Andreja Bitenca 115,
Ljubljana 1000/Slowenien

☎ +386(1)/583 83 04 ☎ +386(1)/518 38 03

WAGNER

DK/S

Wagner Spraytech
Scandinavia A/S
Helgeshøj Allé 28
DK-2630 Tåstrup
☎ +45/43 27 18 18 ☎ +45/43 43 05 28

WAGNER

H

Magyarországi szerviz
Hondimpex KFT.
Kossuth L. u. 48-50
8060 Mór

☎ +36(-22)/407 321 ☎ +36(-22)/407 852

WAGNER

CH

J. Wagner AG
Industriestraße 22
9450 Altstätten

☎ +41/71/7 57 22 11 ☎ +41/71/7 57 23 23

WAGNER

PL

PUT Wagner Service
ul. E. Imieli 14
41-605 Swietochlowice

☎ +48/32/2 45 06 19 ☎ +48/32/2 41 42 51

WAGNER

SK

Phobos Corporation Spol.ro
Stanicna 6, 92700 Sala
Slowakei

☎ +421/31/7 70 78 84 ☎ +421/31/7 70 22 42

WAGNER

HR

Adresa servisa:
EL-ME-HO
Horvatinčićev put 2
10436 Rakov Potok/Kroatien

☎/☎ +385(-1)65 86 - 028

WAGNER

NL

Wagner Spraytech Benelux B.V.
Zoonebaan 10
3542 EC Utrecht

☎ +31/30/2 41 41 55 ☎ +31/30/2 41 17 87

WAGNER

AUS

Wagner Spraytech
Australia Pty. Ltd.,
14-16 Kevlar Close,
Braeside, VIC 3195/Australia

☎ +61/3/95 87 20 00 ☎ +61/3/95 80 91 20

WAGNER

GB

Wagner Spraytech (UK) Ltd.
The Coach House
2 Main Road
Middleton Cheney OX17 2ND

☎ UK-Helpline 0844 335 0517
5 p per minute (landline)

WAGNER

www.wagner-group.com